



PERÚ

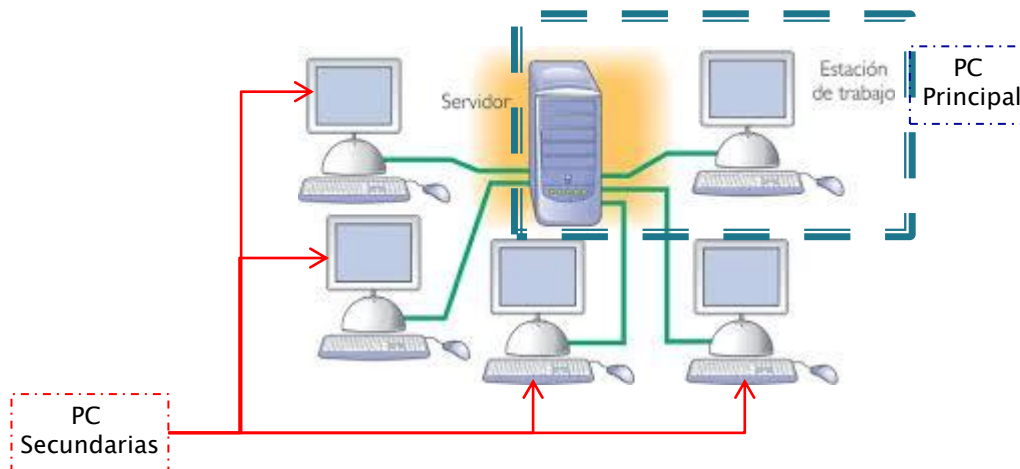
Ministerio
de Salud

APLICATIVO SEEM 2016

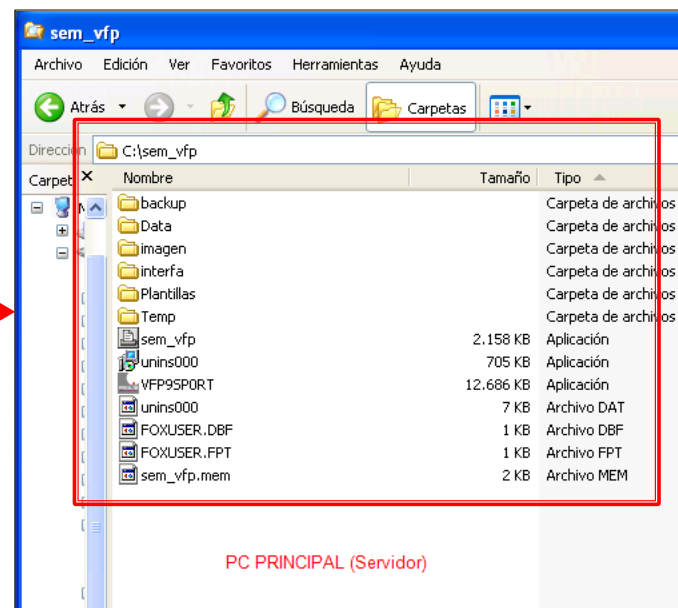
CONFIGURACION
PARA TRABAJAR EN RED

Oficina General de Tecnologías de la Información
OGTI

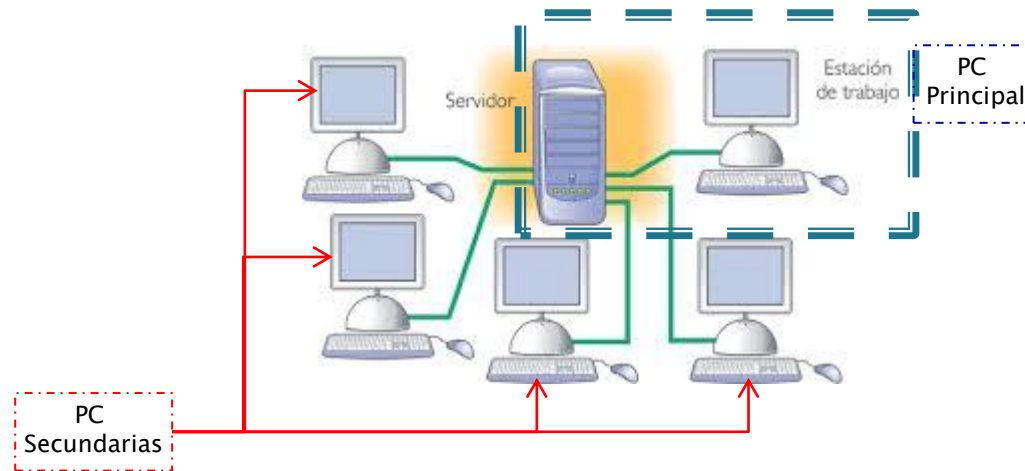
Solo cuando se digite la información en mas de 1 computadora



Paso 1. INSTALAR EL APLICATIVO SEEM EN CADA PC QUE VAYA A DIGITAR INFORMACION, INCLUIDO LA QUE HARA DE SERVIDOR A FIN DE QUE SE AGREGUEN TODAS LAS LIBRERIAS DE LA APLICACIÓN EN LA PC.

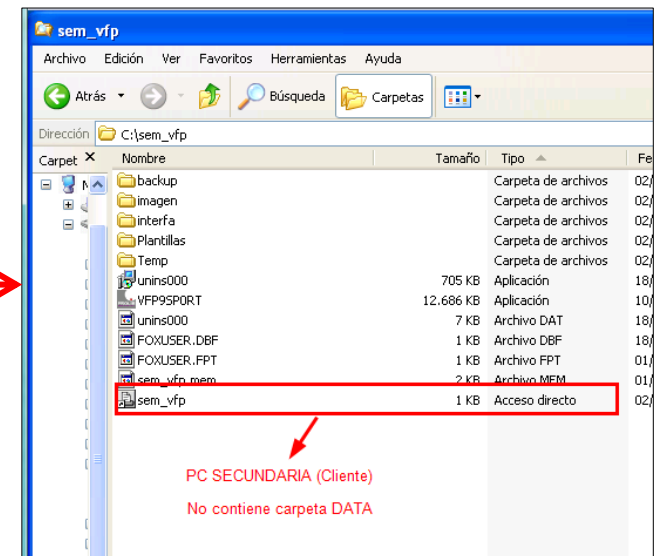


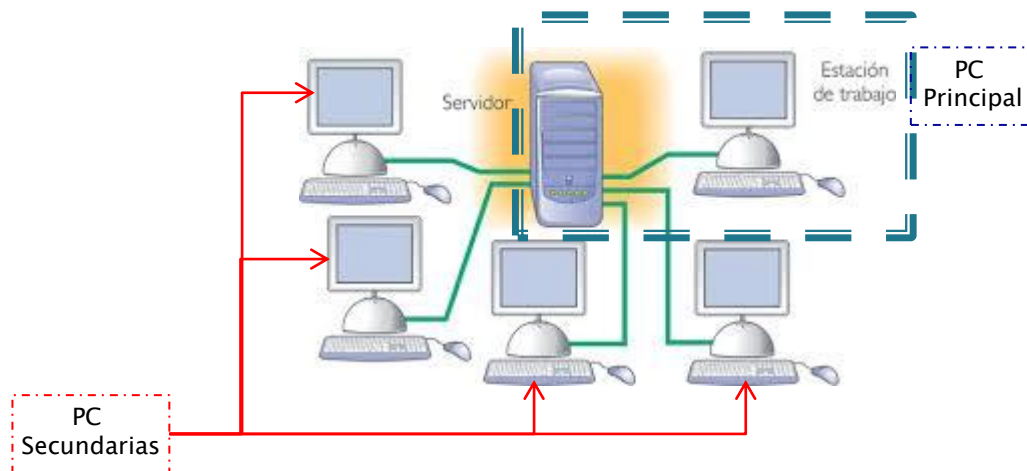
CONFIGURACION PARA TRABAJAR EN RED



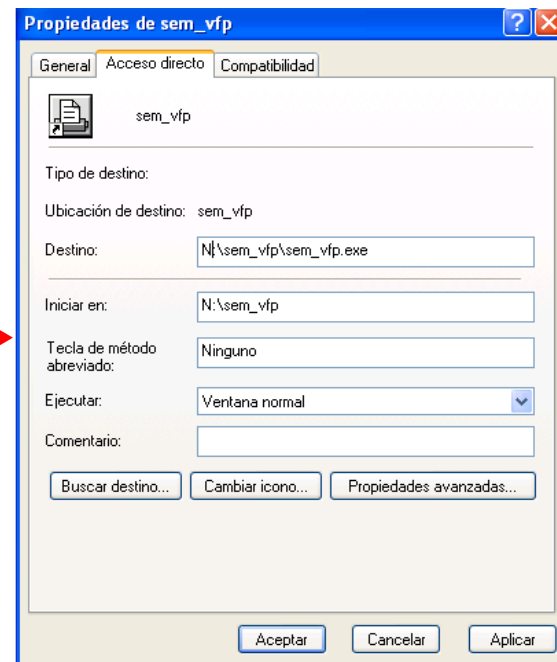
Paso 2. BORRAR LA CARPETA DATA DEL DIRECTORIO SEM_VFP DE LAS PC SECUNDARIAS (Cliente).

Paso 3. BORRAR EL ARCHIVO sem_vfp.exe DEL DIRECTORIO SEM_VFP DE LAS PC SECUNDARIAS (Cliente). Ver imagen 2





Paso 4. GENERAR ACCESO DIRECTO DESDE LA PC SECUNDARIA HACIA LA PC PRINCIPAL (Servidor) A TRAVES DE UNA UNIDAD DE RED COMPARTIDA.





PERÚ

Ministerio
de Salud

GRACIAS

2016